



NETZE

Ausbau- und Neubaustrecke Karlsruhe-Basel

Planfeststellungsabschnitt 9.0 Müllheim – Auggen
Gemeinderat Auggen, öffentliche Sitzung

DB Netz AG | Großprojekt Karlsruhe-Basel | 15. Juni 2021



Kofinanziert von der Fazilität
„Connecting Europe“
der Europäischen Union

- 1. Baufortschritt in Auggen**
- 2. Schallschutz in Auggen**
 - Bau der Mittelwand**
 - Gestaltung östliche Außenwand**
 - Passiver Schallschutz (mündliche Information)**
- 3. Gestaltung Haltepunkt-Umfeld in Auggen**

PfA 9.0 – Die Verlegung der Rheintalbahn wird vorbereitet.

Mitte Mai 2021 – Bau der neuen Gleise



Blick Richtung Norden



Blick Richtung Süden

PfA 9.0 – Die Verlegung der Rheintalbahn wird vorbereitet.

Mitte Mai 2021 – großer Maschineneinsatz



PfA 9.0 – Die Verlegung der Rheintalbahn ist geschafft.

Anfang Juni – die Züge verkehren auf den neuen Gleisen



Blick Richtung Norden

Blick Richtung Süden

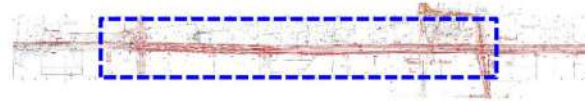
PfA 9.0 – Die Schallschutzwand zwischen Rheintalbahn und künftiger Neubaustrecke entsteht.



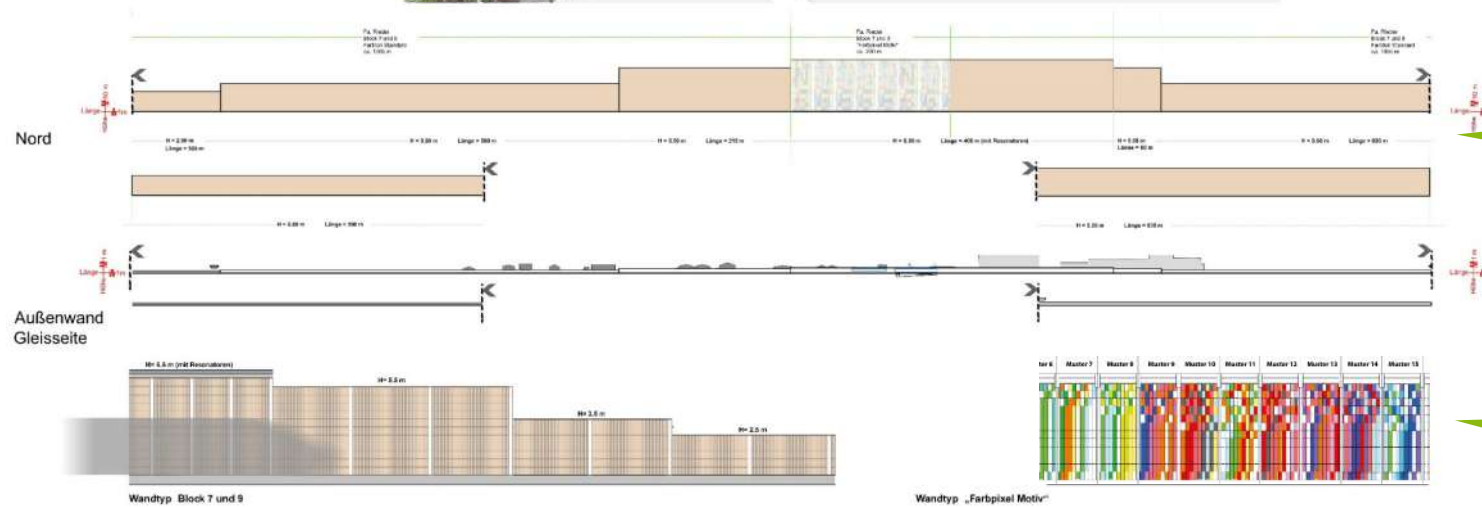
- **Beschluss aus GR-Sitzung Auggen am 18.02.2020:**
„.....Hinsichtlich der Gestaltung der Außenwände und der Umfeldmaßnahmen wird die Verwaltung beauftragt, diese mit der Bahn weiter zu konkretisieren.“
- **Die Konzeption der Architekten vom Ing.Büro Mailänder Consult GmbH aus Ende 2019 betrachtet die Bahn nach wie vor als gute, umsetzungswürdige Lösung.**

Auggen – aktualisierte Konzeption Schallschutz-Außenwand aus Ende 2019

Außenwand Gleisseite



Fernsicht aus Richtung Westen



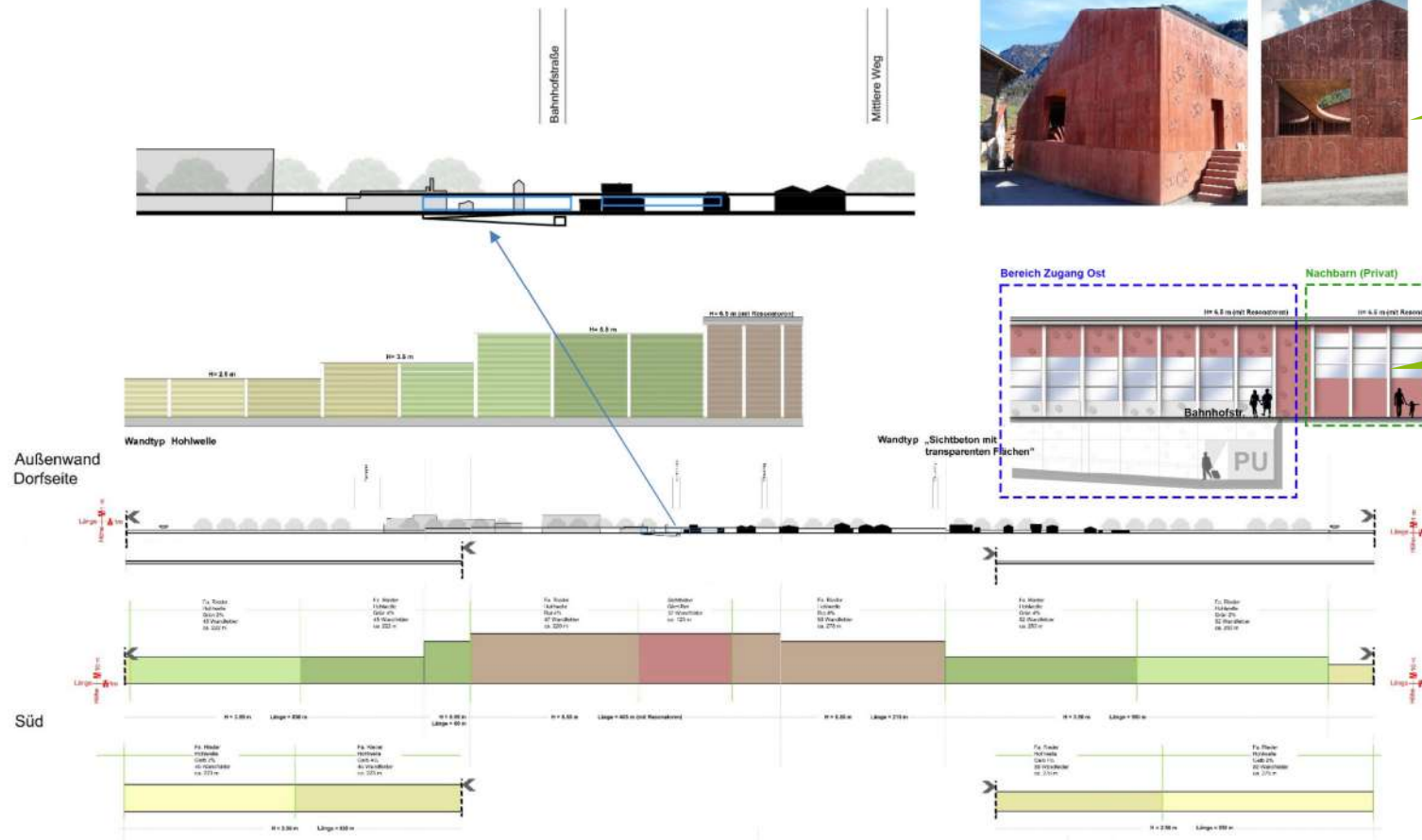
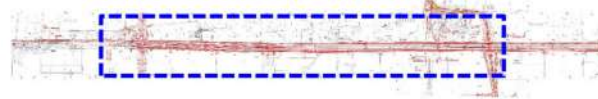
Gesamtsicht Gleisseite

Ausschnitte auf Gleisseite

Auggen – aktualisierte Konzeption Schallschutz-Außenwand aus Ende 2019



Außenwand Dorfseite

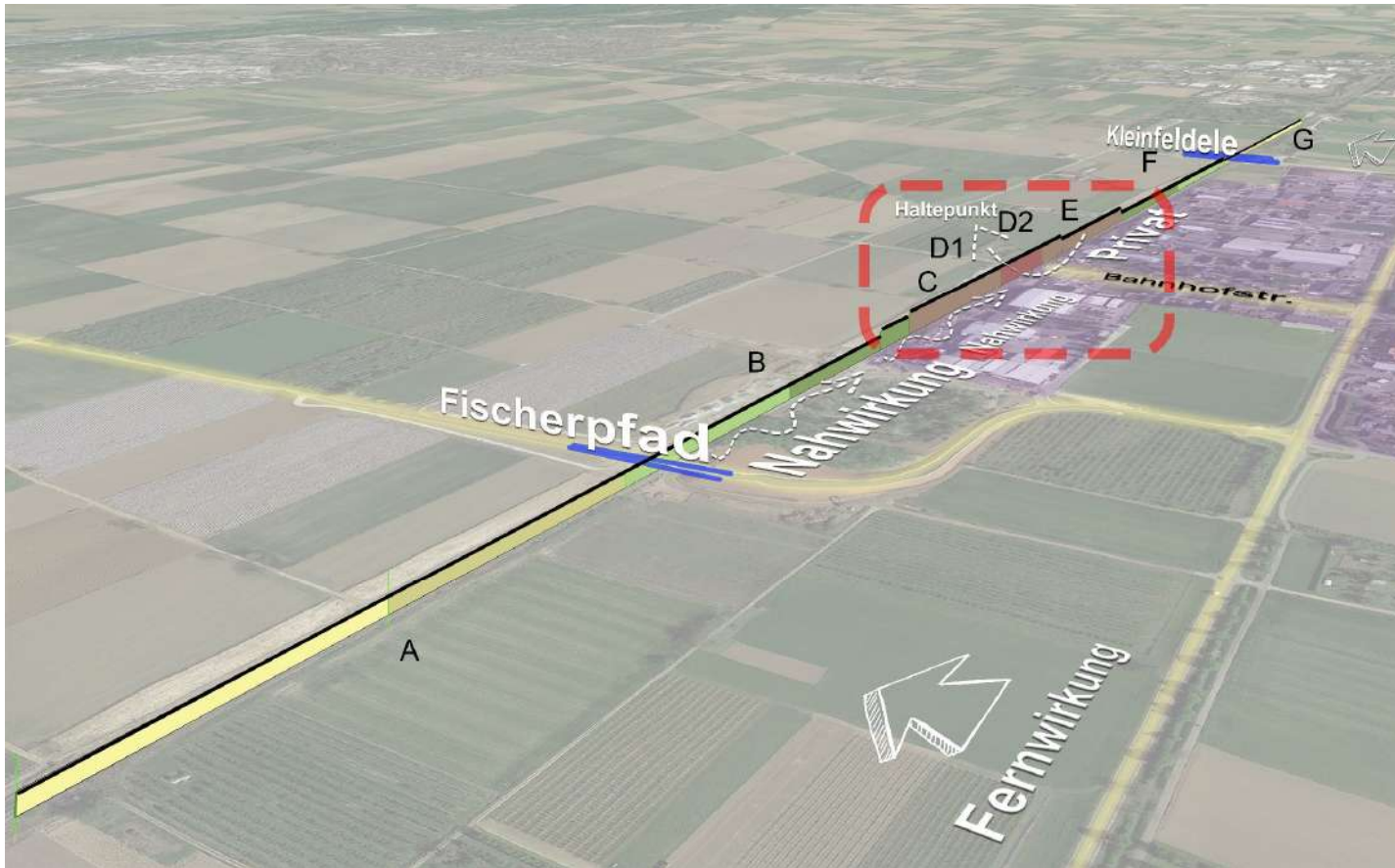


Farbgebung

Ansichten auf Ortsseite

Gesamtsicht Ortsseite

Blick, Umgebung, Konzeption - östliche Außenwand



Typ A

- H= 3,5 m über SO
- L= ca. 450 m
- Farbton Gelb (hell und dunkel)
- Textur : Landschaft Struktur

- Fernwirkung

Typ B

- H= 3,5 und 5,5 m über SO
- L= ca. 450 m
- Farbton Grün (hell und dunkel)
- Textur : Landschaft Struktur

- Nahwirkung
- Wirtschaftsweg
- Begrünung / Bäume

Typ C

- H= 6,5 m über SO
- L= ca. 220 m
- Farbton Braunrot
- Textur : Landschaft Struktur

- Nahwirkung
- Aktivpark
- Begrünung / Bäume
- Parkplätze

Typ D1

- H= 6,5 m über SO
- L= ca. 60 m
- Farbton Rot
- Textur : Glatt mit Traubenornament

- Zugangstampe
- Identität/ Rankgerüst
- Transp. Fläche

Typ D2

- H= 6,5 m über SO
- L= ca. 60 m
- Farbton Rot
- Textur : Glatt

- Nahwirkung
- Private Nutzung
- Transp. Fläche

Typ E

- H= 6,5 und 5,5 m über SO
- L= ca. 280 m
- Farbton Braunrot
- Textur : Landschaft Struktur

- Private Nutzung
- Achse Mittlere Weg

Typ F

- H= 3,5 m über SO
- L= ca. 500 m
- Farbton Grün (hell und dunkel)
- Textur : Landschaft Struktur

- Privat Nutzung
- Sinnesgarten
- Fernwirkung

Typ G

- H= 2,5 m über SO
- L= ca. 550 m
- Farbton Gelb (hell und dunkel)
- Textur : Landschaft Struktur

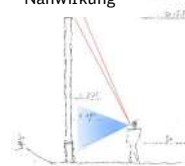
- Fernwirkung

Ideen/Skizzen

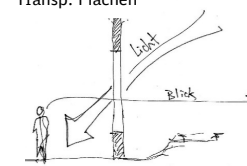
Fernwirkung



Nahwirkung



Transp. Flächen



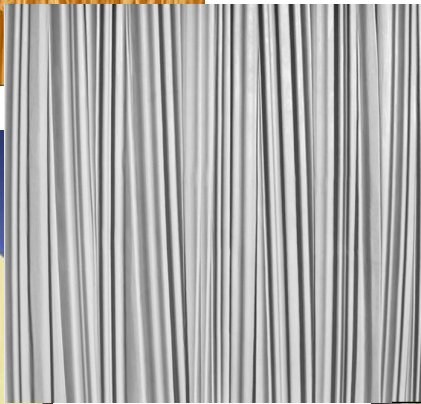
Rankgerüst



Farbe und Struktur der östlichen Außenwand



Landschaft Struktur



Traubenornament



Gelb Hell → Gelb Dunkel → Grün Hell → Grün Dunkel → Braunrot



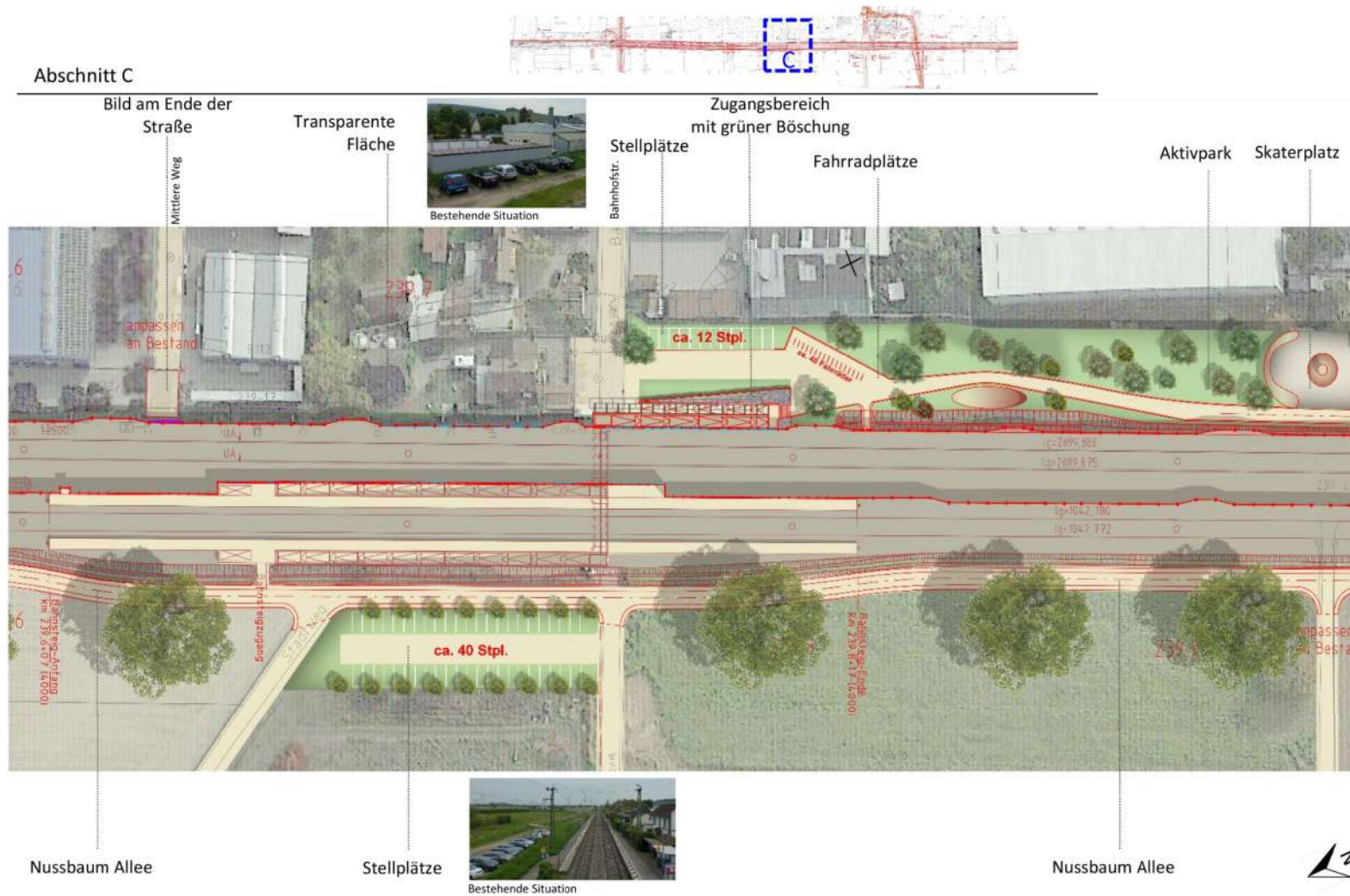
Konzeption

- Farbgebung/ Farbverlauf
- Wandstruktur/ Oberfläche

Auggen – aktuelle Konzeption Haltepunkt-Umfeld



Auggen – Konzeption Haltepunkt-Umfeld aus Ende 2019



Auggen – aktuelle Konzeption Haltepunkt-Umfeld



Auggen – aktuelle Konzeption Haltepunkt-Umfeld



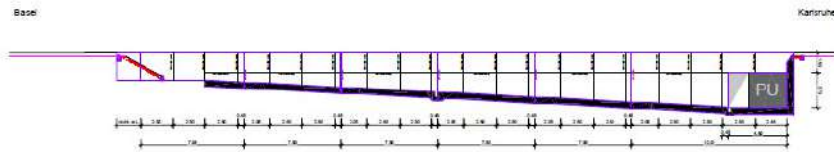
Auggen – aktuelle Konzeption Haltepunkt-Umfeld



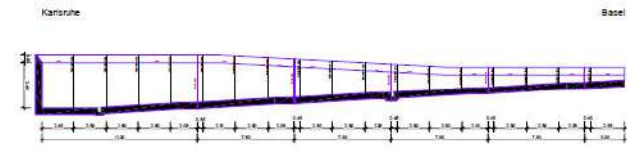
Auggen – aktuelle Konzeption Haltepunkt-Umfeld



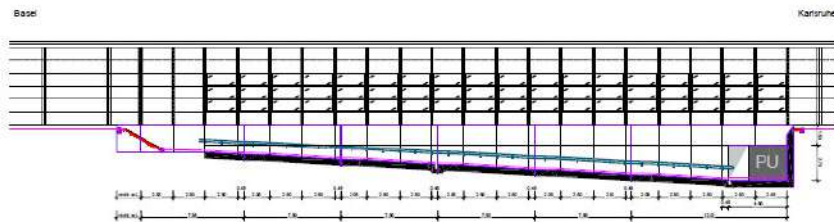
Auggen - Gestaltung der Rampenwand Ost



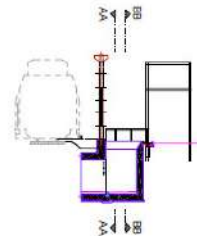
Ansicht AA Stoßbildung (Oberfläche glatt mit Traubenornament, definierte Schalungsstöße)



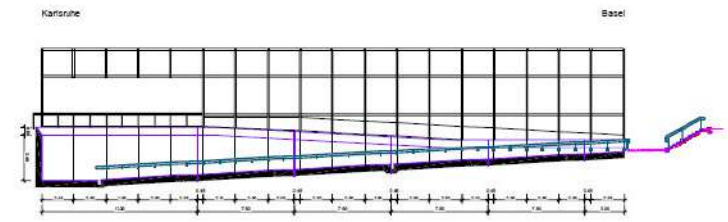
Ansicht BB Stoßbildung (Oberfläche Brettschalung, definierte Schalungsstöße)



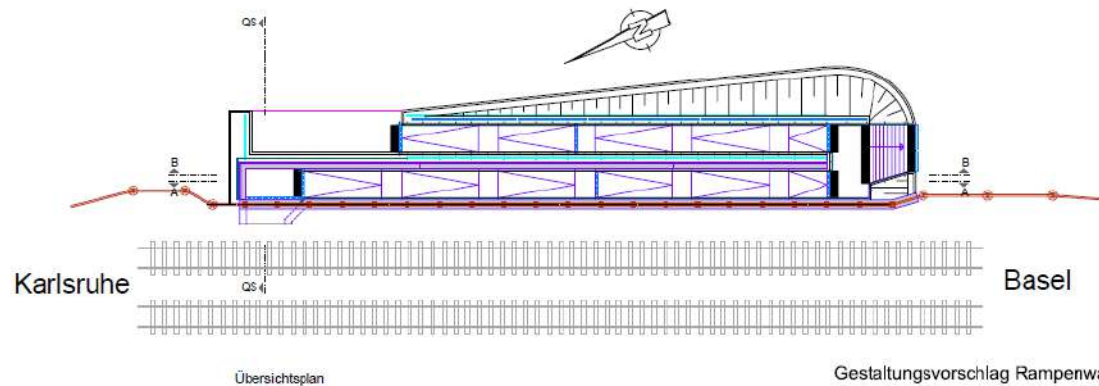
Ansicht AA



Querschnitt



Ansicht BB



Übersichtsplan

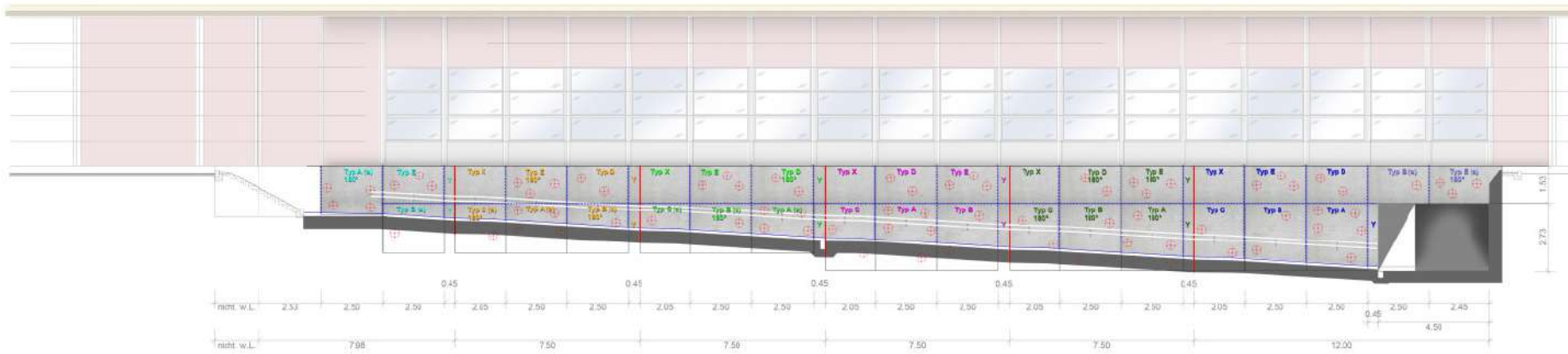
Gestaltungsvorschlag Rampenwand OST
HP Auggen

23.04.2021

Auggen - Gestaltung der Rampenwand Ost

Basel

Karlsruhe



Ansicht AA

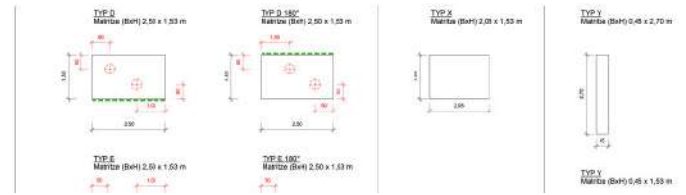
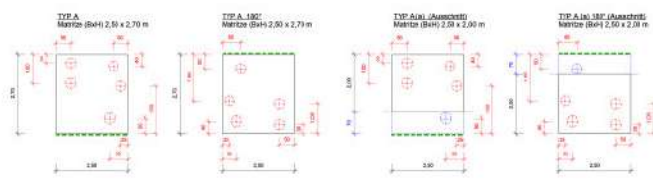
LEGENDE Ansicht AA

Bauabschnitte

- BA I █
- BA II █
- BA III █
- BA IV █
- BA V █
- BA VI █

Fugenausbildung

- Bauwerksfuge
- - - - Stoßfuge



LEGENDE Matrizen

- ⊕ Traubenanomen
- - - - Ausschnitt
- - - - Basisebene