

# REBEN RALLYE FÜR KIDS!

Stanz- und Streckenkarten sind erhältlich im Winzerkeller Auggener Schäf und auf der Tourist-Information der Gemeinde Auggen. Oder online unter <https://www.auggen.de/tourismus-freizeit/sehen-und-erleben> zum Download.

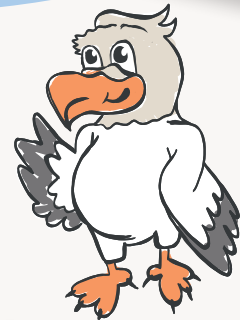
**Weißt du, was ein Schneckenkönig ist oder wie viele Punkte ein Marienkäfer hat?**  
Bei der Auggener Reben Rallye erfährst du an sechs Stationen viel Wissenswertes über Tiere und Insekten, die hier im Weinberg leben.

An jeder Station gibt es neben den Infotafeln auch einen Stanzer für jede geschaffte Etappe. Ist die Stanzkarte vollständig ausgestanzt, erhältst du auf der Tourist-Information der Gemeinde Auggen eine Urkunde für fleißige Wanderer.

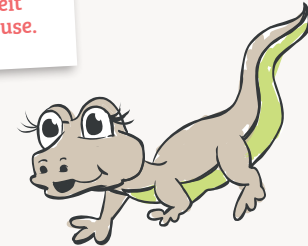
Nach einem kurzen Anstieg gleich zu Beginn führt der 4,8 km lange Rundweg mitten durch die Weinberge und bietet Spaß für Jung und Alt. Auf dem weiteren Streckenverlauf sind die Höhenunterschiede eher gering. Die Strecke ist kinderwagentauglich und kann abgekürzt werden, wenn der Weg zu lang wird. Auf dem gesamten Streckenverlauf bieten Ruhebänke und Rebhüli Möglichkeiten zum Vesperrn und Verweilen.



Mäusebussarde können eine Spannweite von bis zu 130 cm erreichen.



Eine Larve frisst in ihrer Entwicklungszeit etwa 400 Blattläuse.



Mein Revier umfasst ca. 25 qm, das ist etwa halb so groß wie ein Klassenzimmer.

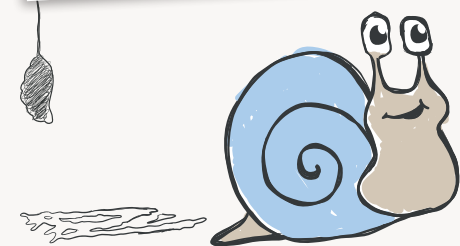


**FOLGE DEN WEGWEISERN!**  
und erkunde den Weinberg rund um Auggen und Hach



Schmetterlinge „riechen“ mehr als 1000 mal besser als Menschen.

Schnecken legen pro Minute eine Strecke von 7 cm zurück.



Wir führen Tänze auf, um anderen Bienen den Weg zu einer Nahrungsquelle zu zeigen.



**Winzerkeller Auggener Schäf eG**  
Kleinfeldle 1, 79424 Auggen  
Tel: 07631-3680-0  
info@auggener-wein.de  
auggener-wein.de

**Gemeinde Auggen**  
Hauptstraße 28, 79424 Auggen  
Telefon 07631-3677-0  
sekretariat@auggen.de  
auggen.de



WINZERKELLER  
**AUGGENER SCHÄF eG**

**Auggen**  
Weinort  
im Markgräflerland



# AUGGENER WEINLEHRPFAD

MIT  
**REBEN RALLYE**  
FÜR KIDS!



# Auggener Weinlehrpfad

In seiner abwechslungsreichen Streckenführung präsentiert dieser Weg die Schönheiten unserer Landschaft.

Rund 50 Tafeln informieren auf dem Lehrpfad über die Geschichte, den Aufbau, die Pflege sowie das Sortiment der kostbaren Reben in der Weinbaugemeinde. Dabei können herrliche Ausblicke auf die Rheinebene, die Vogesen und die fruchtbare Vorbergzone genossen werden. Zum Verweilen und Vespers laden zahlreiche gemütliche Stellen mit Ruhebänken, umgeben von Weinreben ein, sowie einige „Rebhüsli/Bammerthüsli“








”  
**Rebhüsli/  
 Bammerthüsli**  
 ein kleines Rebhäuschen  
 inmitten der Weinberge



**START**

Start- und Zielpunkt ist der Winzerkeller Auggener Schäf.

**Kartenlegende**

-  Tourist-Information
-  Gastro / Einkehrmöglichkeit
-  Wein- und Sekterzeuger
-  Tankstelle
-  Hotel
-  Parkplatz
-  Bahnhof
-  Bushaltestelle
-  Bäckerei

**Weinlehrpfade**

- 1 Länge: 2,3 km Höhenmeter: 50 hm
- 2 Länge: 4,1 km Höhenmeter: 93 hm
- 3 Länge: 7,9 km Höhenmeter: 200 hm

**Reben Rallye**

Länge: 4,8 km Höhenmeter: 90 hm

**REBEN RALLYE**  
FÜR KIDS!

Abkürzung

---

